

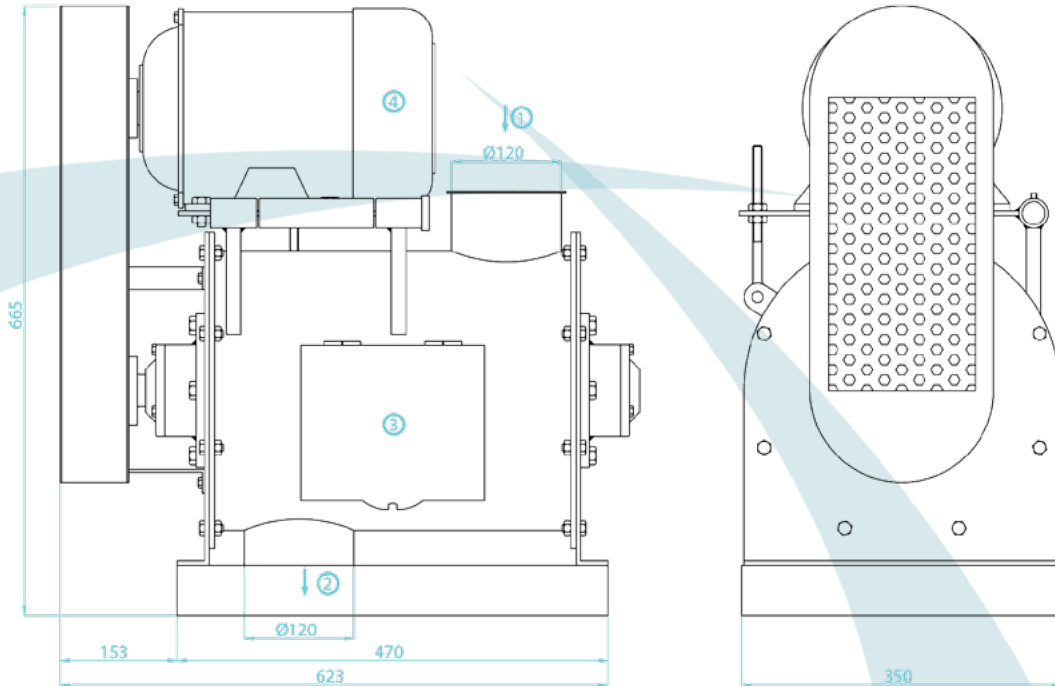


DETACHEUR A
TAMBOUR
DRUM DETACHER

Detacheur a Tambour / Drum Detacher

Dimensions & Données Techniques

Dimensions & Technical Data



1. ENTREE DU PRODUIT
2. SORTIE DU PRODUIT
3. PORTE DE CONTROLE
4. MOTEUR

1. PRODUCT'S INLET
2. PRODUCT'S OUTLET
3. CONTROL DOOR
4. MOTOR

Données Techniques / Technical Data

TYPE TYPE	Capacité Capacity (kg/h)	Vitesse du Rotor Rotor Speed (rpm)	Moteur Power kW	Poids/ Weight(kg)		Volume Volume (m ³)
				Net Net	Brut Gross	
GD-TP-45	1500	1000	2.2	65	85	0.25
	2000		3			
	2500		4			

DETACHEUR A TAMBOUR

Construction solide en tôle d'acier de forme cylindrique avec des plaques de fixation au sol ou au plafond. Entrée et sortie de particules de produit selon le diamètre 120mm de la tuyauterie de gravité. Rotor interne avec des barres à lames inclinées et supports sur roulements à billes approprié à la vitesse de rotation élevée. Coque de protection pour l'extrémité libre de l'arbre. Avec moteur à cage d'écureuil 4kW.

DRUM DETACHER

Solid construction in sheet-steel cylindrical shape, with mounting plates for floor or ceiling fixing. Product inlet and outlet piece to standard 120mm gravity spouting. Inside rotor with inclined bladed bars and supports on ball bearings suitable for high rpm range. Protection cap for free shaft end. With squirrel cage motor 4kW.